

БЛАГОУСТРОЙСТВО НАБЕРЕЖНОЙ РЕКИ БАНЬКА

АПРЕЛЬ 2021
КРАСНОГОРСК. ПАВШИНСКАЯ ПОЙМА.



СОДЕРЖАНИЕ

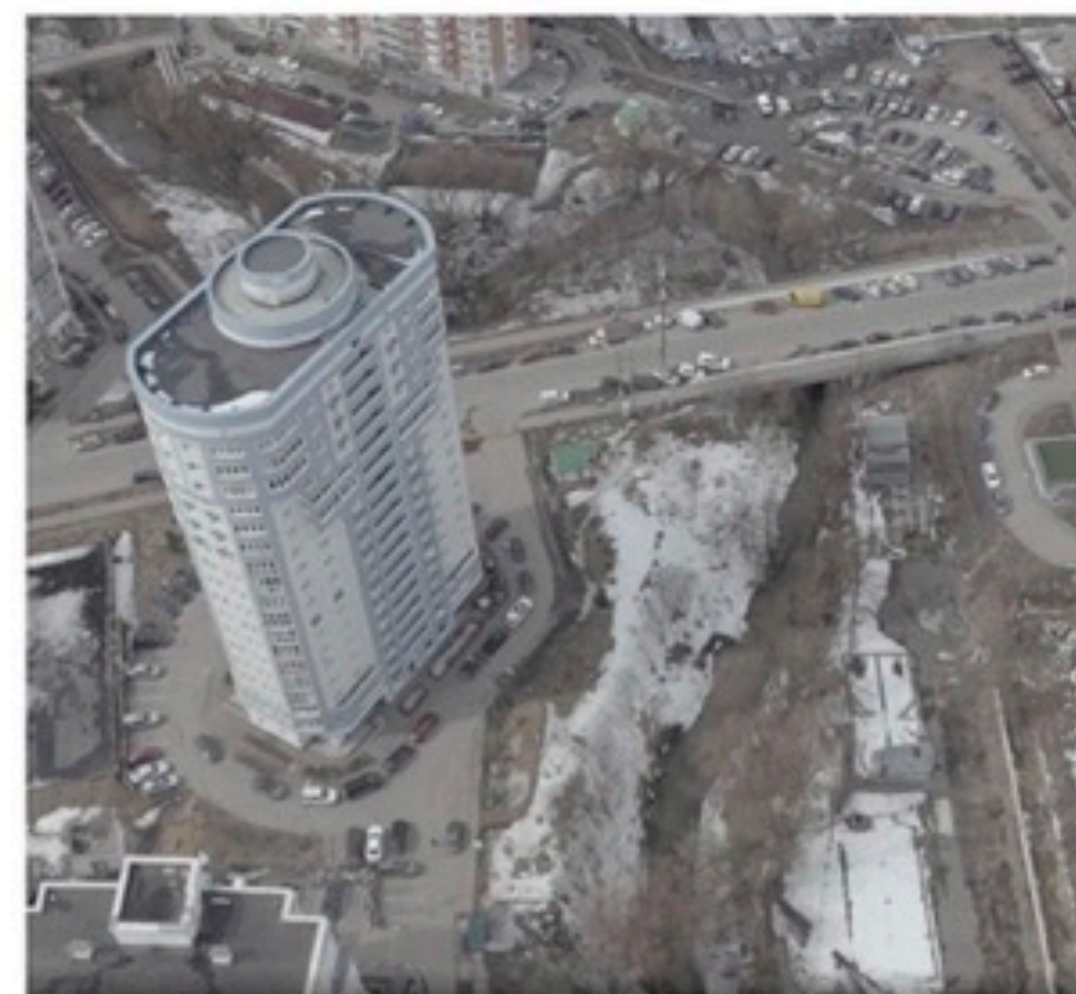
1. Объект благоустройства
2. Концепция благоустройства
3. Новый функционал/облик
4. Элементы благоустройства





ОБЪЕКТ БЛАГОУСТРОЙСТВА

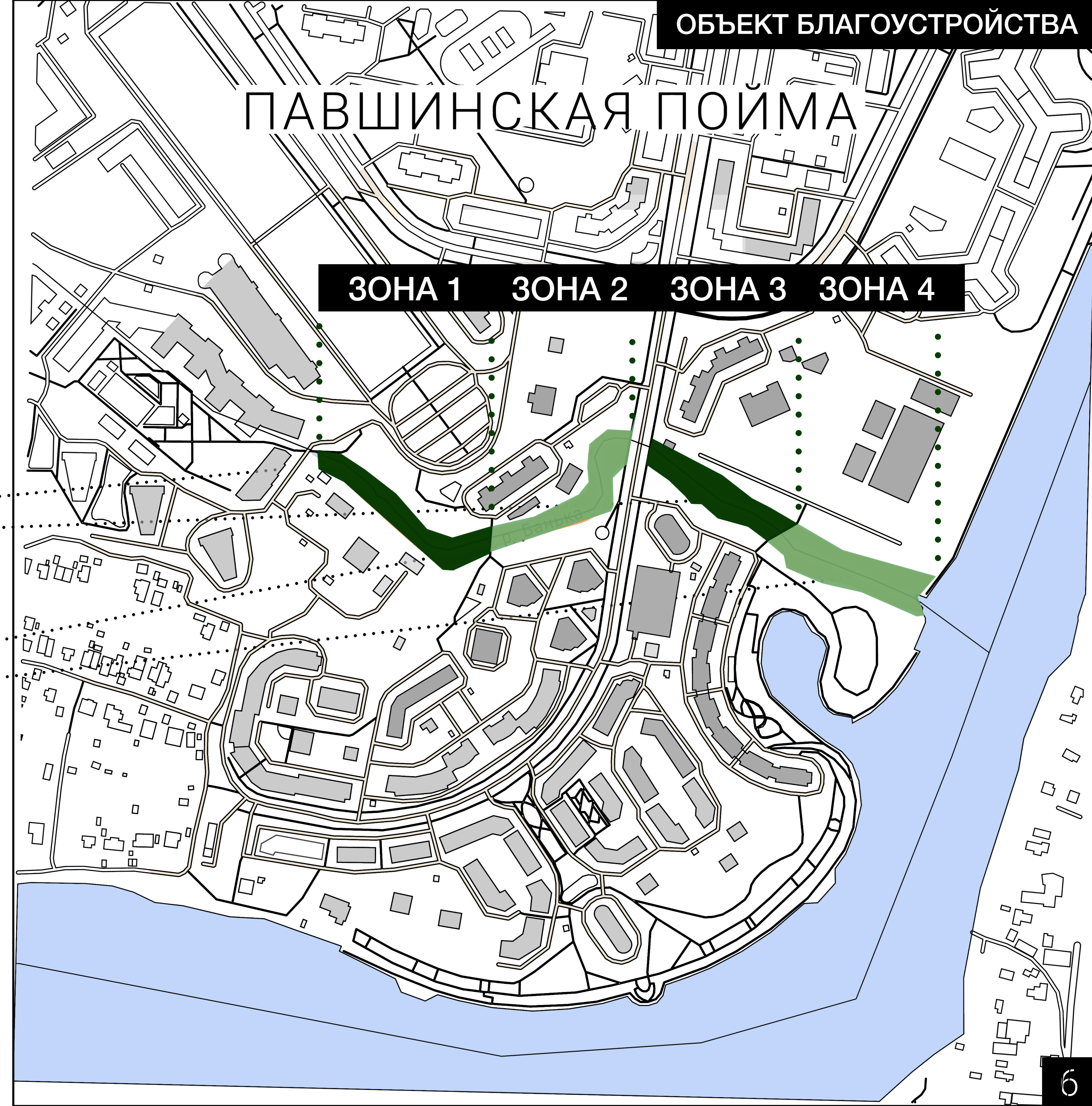
ФОТОГРАММЕТРИЯ



ГУСТОТА РАСТИТЕЛЬНОГО ПОКРОВА

Первостепенная необходимость проведения ландшафтных работ и работ по расчистке участков от кустарников и деревьев

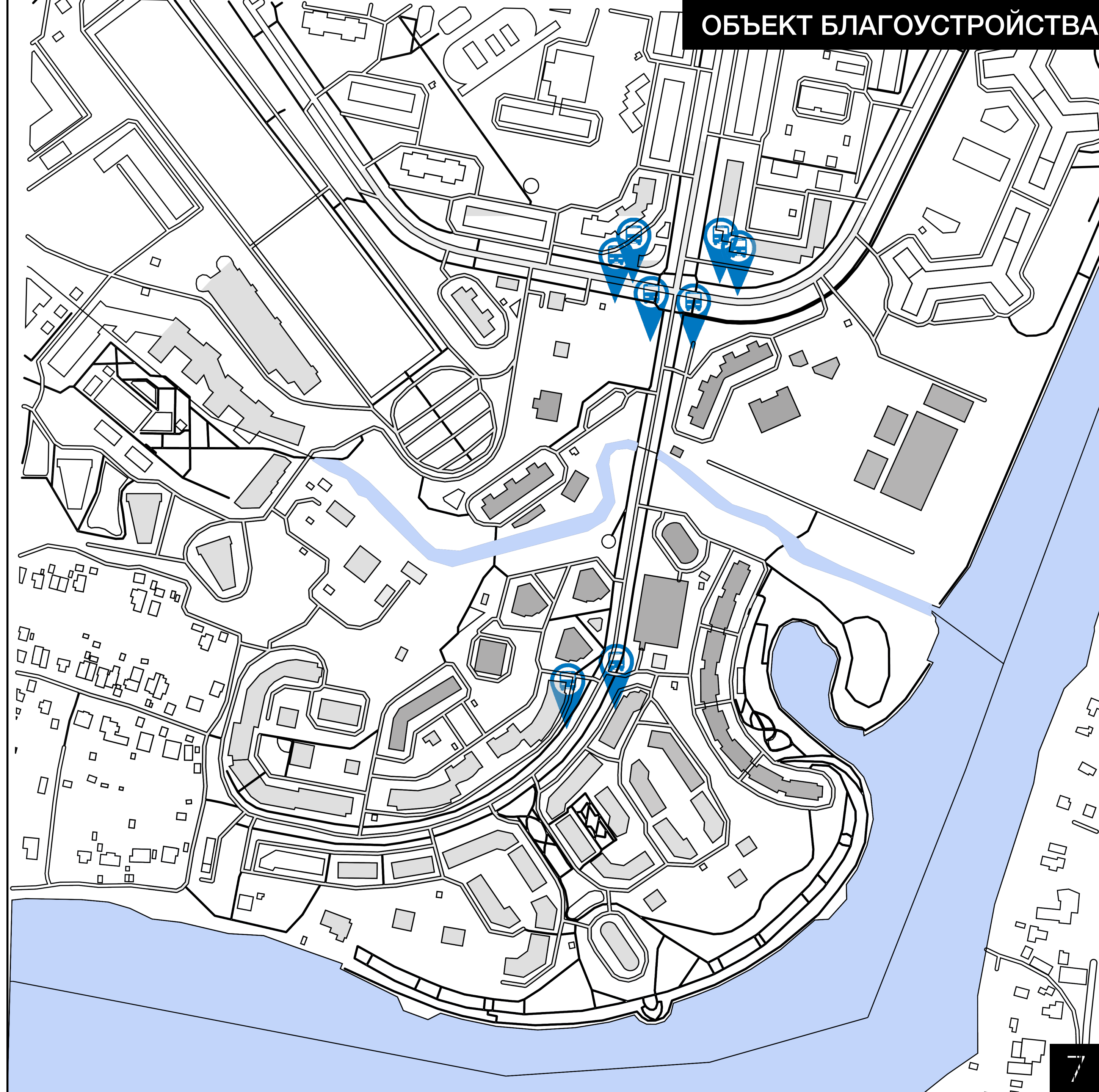
Участки с минимальной трудозатраностью



ТРАНСПОРТНАЯ ДОСТУПНОСТЬ

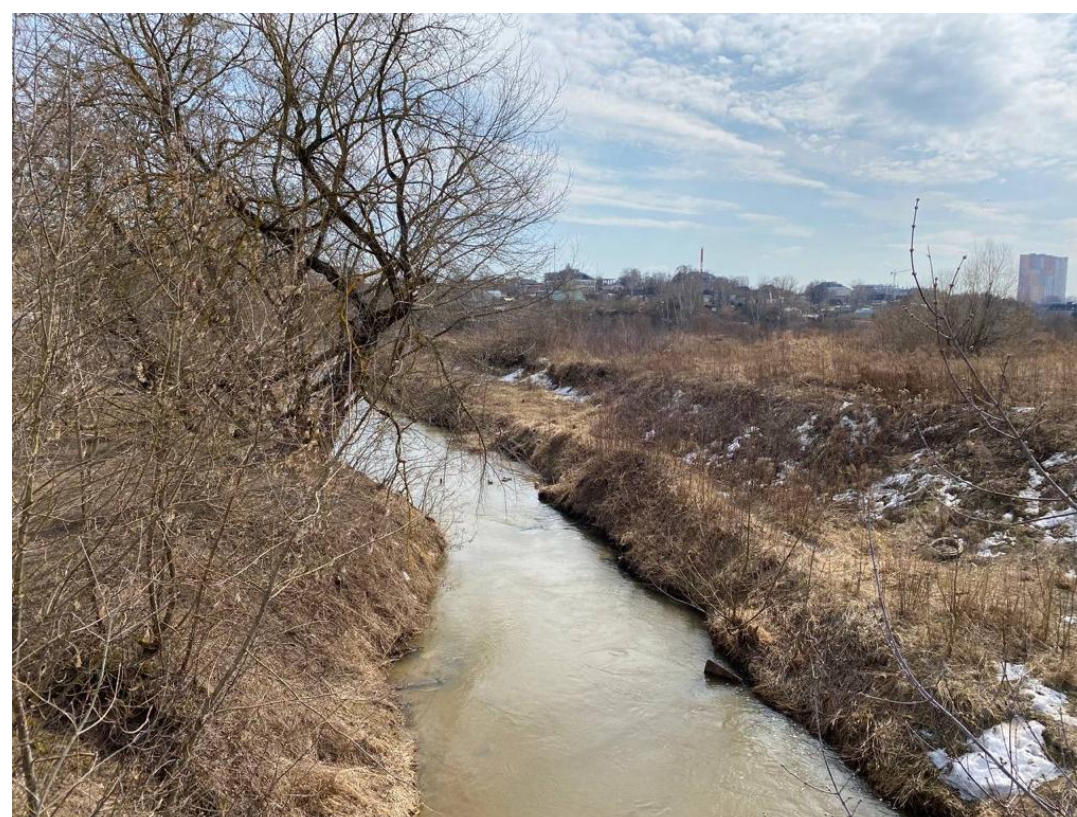
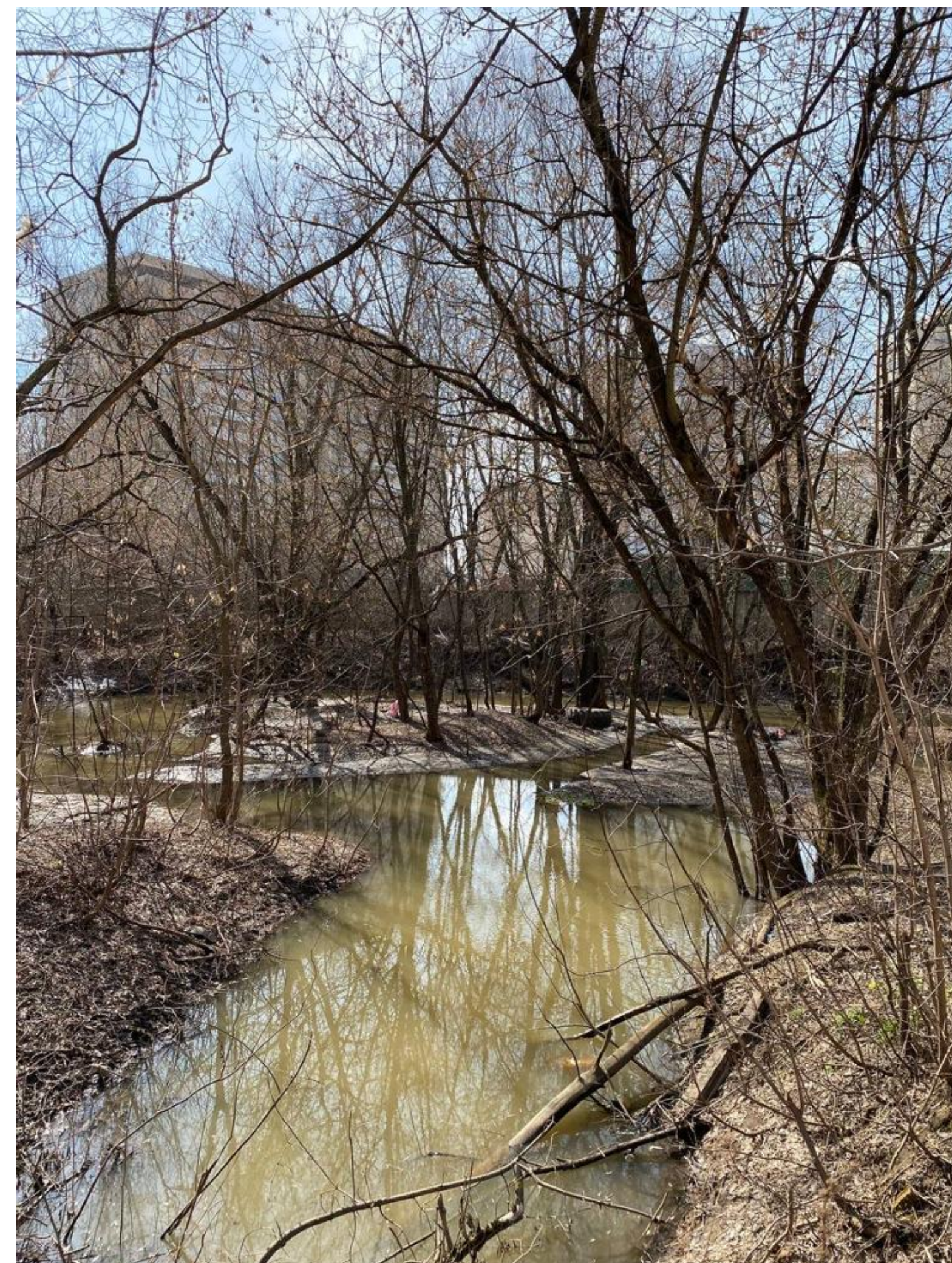
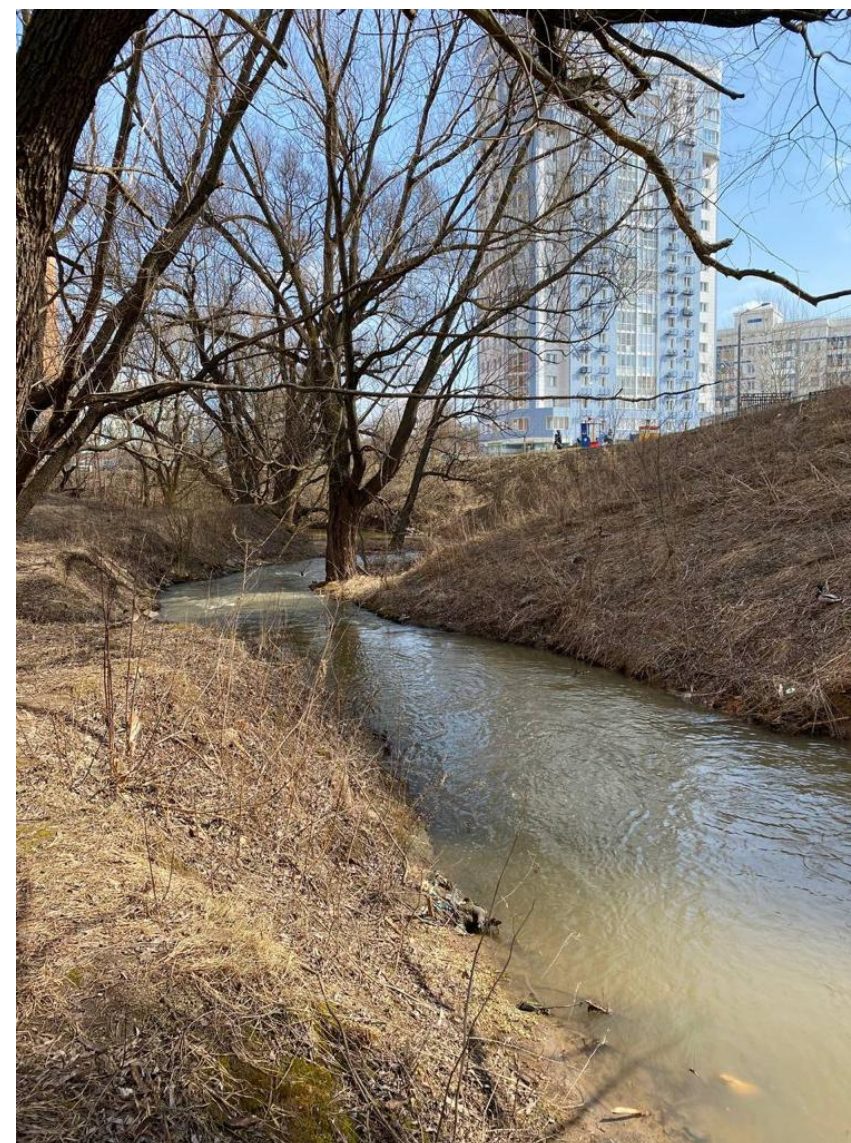
Большое количество автобусных остановок поможет жителям с комфортом добраться до набережной из любой точки Красногорска

20 минут занимает пешеходный маршрут от станции метро «Мякинино»



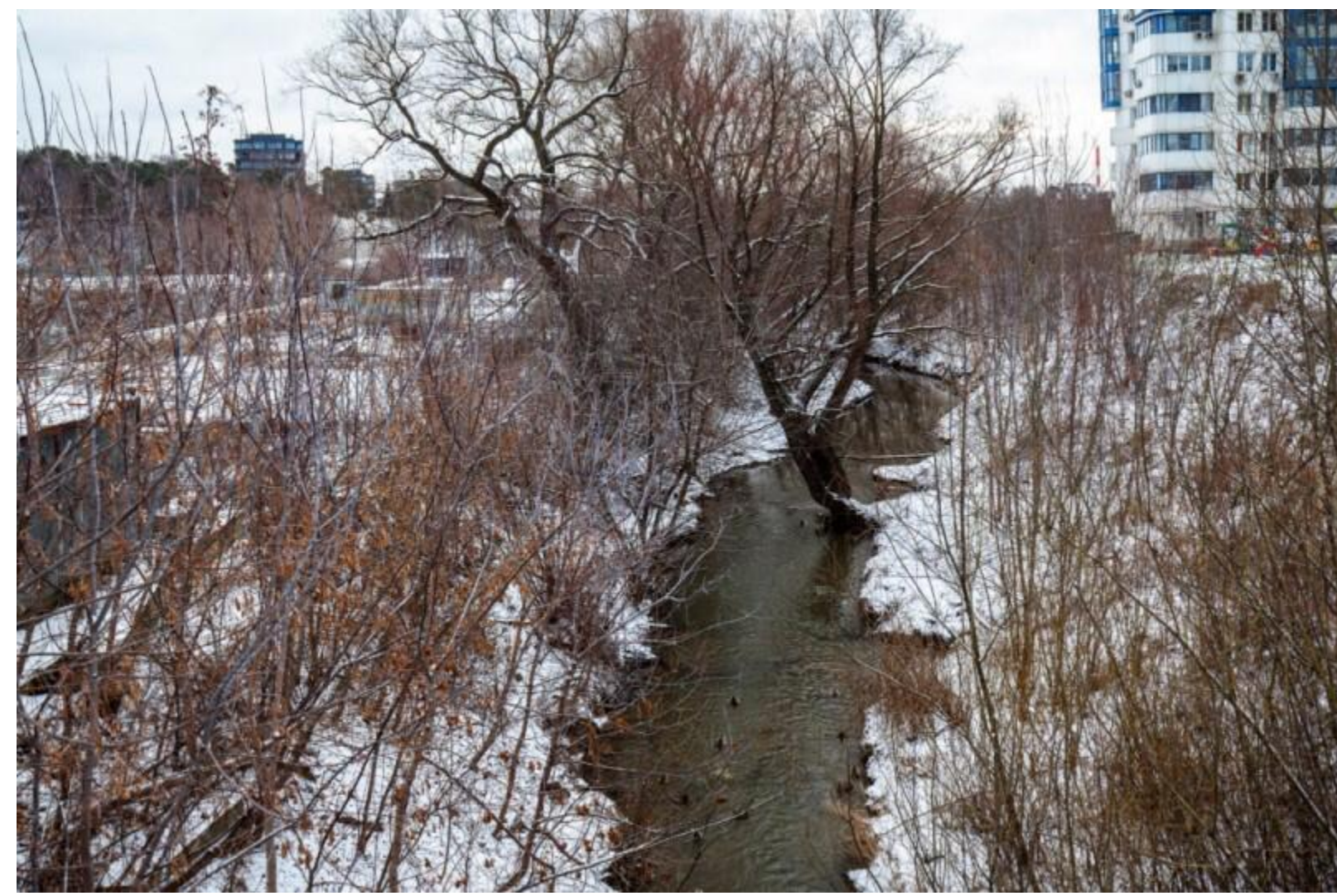
ОСОБЕННОСТЬ ТЕРРИТОРИИ (Осенняя фотофиксация)

Неукрепленный
заболоченный берег.
Хаотичная
растительность,
бурелом.
Разрозненная,
непроходимая
территория.



ОСОБЕННОСТЬ ТЕРРИТОРИИ (Зимняя фотофиксация)

Неукрепленный заболоченный берег. Хаотичная растительность, бурелом. Разрозненная, непроходимая территория.





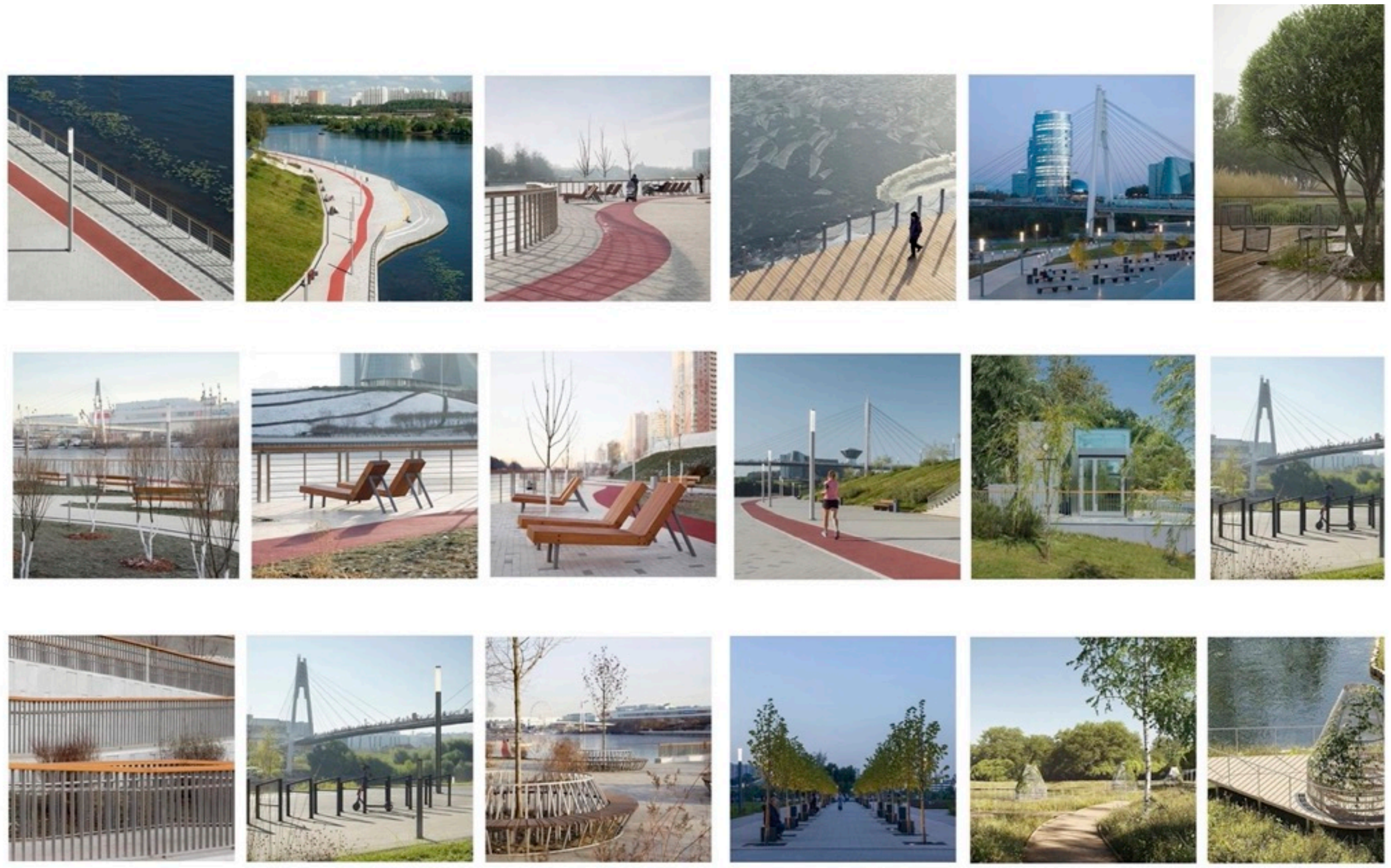
КОНЦЕПЦИЯ БЛАГОУСТРОЙСТВА

ВЫБОР ПУТИ БЛАГОУСТРОЙСТВА

Благоустройство с сохранением естественной береговой линии и растительности



ВЫБОР ПУТИ БЛАГОУСТРОЙСТВА



ЛАНДШАФТНЫЙ ДИЗАЙН

КОНЦЕПЦИЯ БЛАГОУСТРОЙСТВА

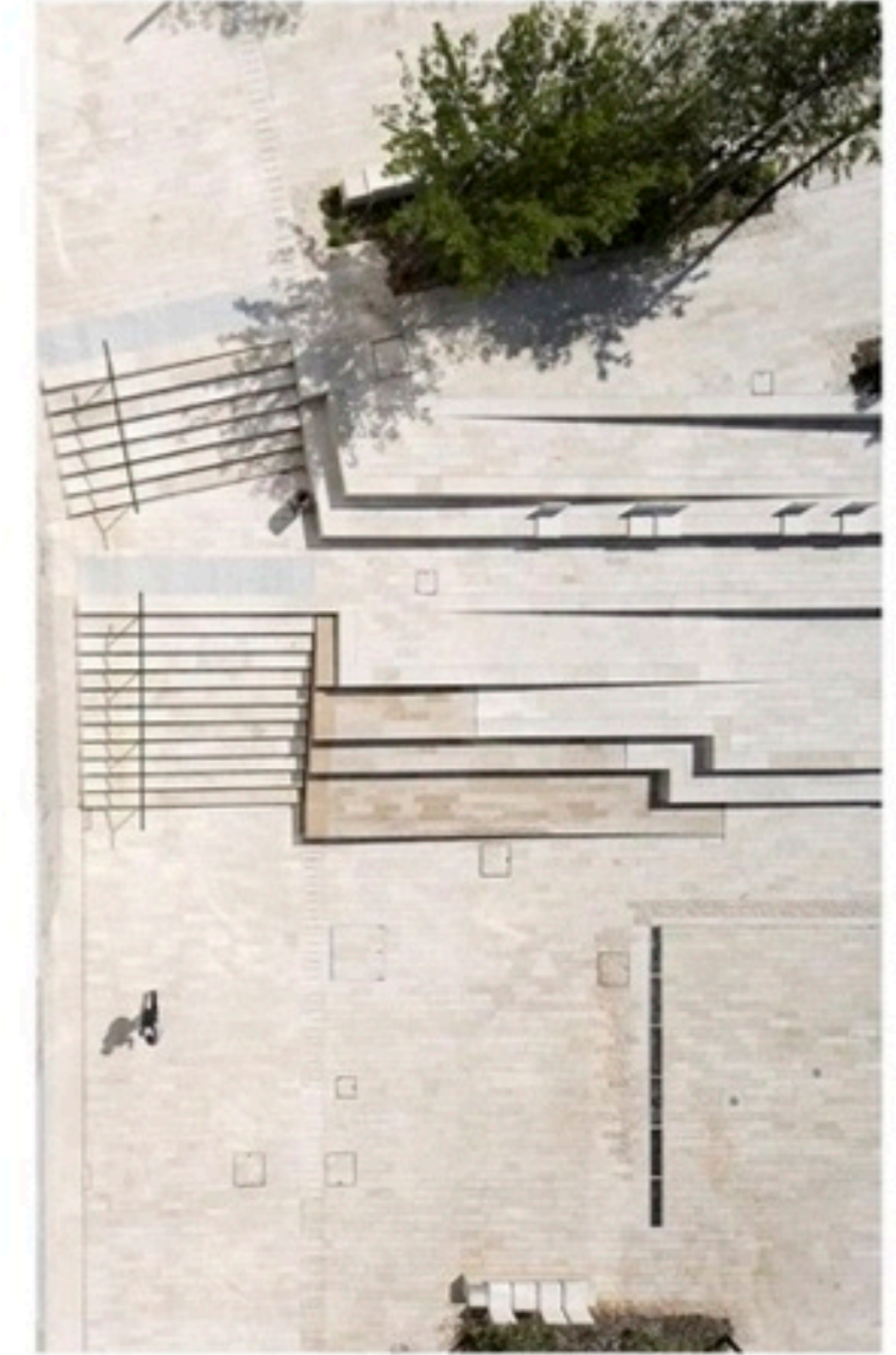
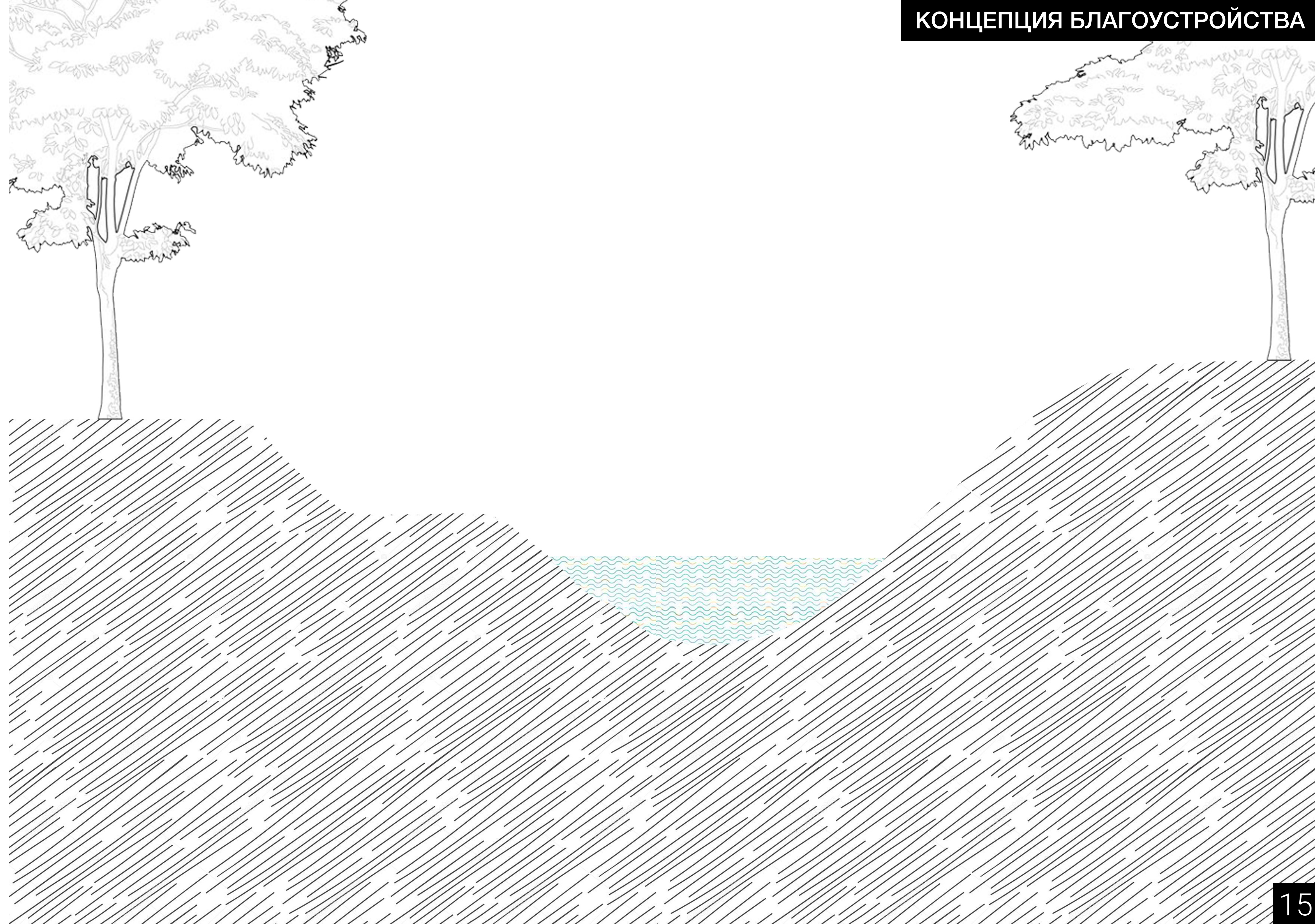




СХЕМА РАЗРЕЗА

КОНЦЕПЦИЯ БЛАГОУСТРОЙСТВА





НОВЫЙ ФУНКЦИОНАЛ

ОБРАЗОВАНИЕ ДОРОЖНО- ТРОПИНОЧНОЙ СЕТИ

Единая трасса
здоровья
объединяющая
все сектора
рекреационного
парка



ПЕШЕХОДНАЯ ТРОПА

НОВЫЙ ФУНКЦИОНАЛ





АМФИТЕАТР С
ВИДОМ НА РЕКУ

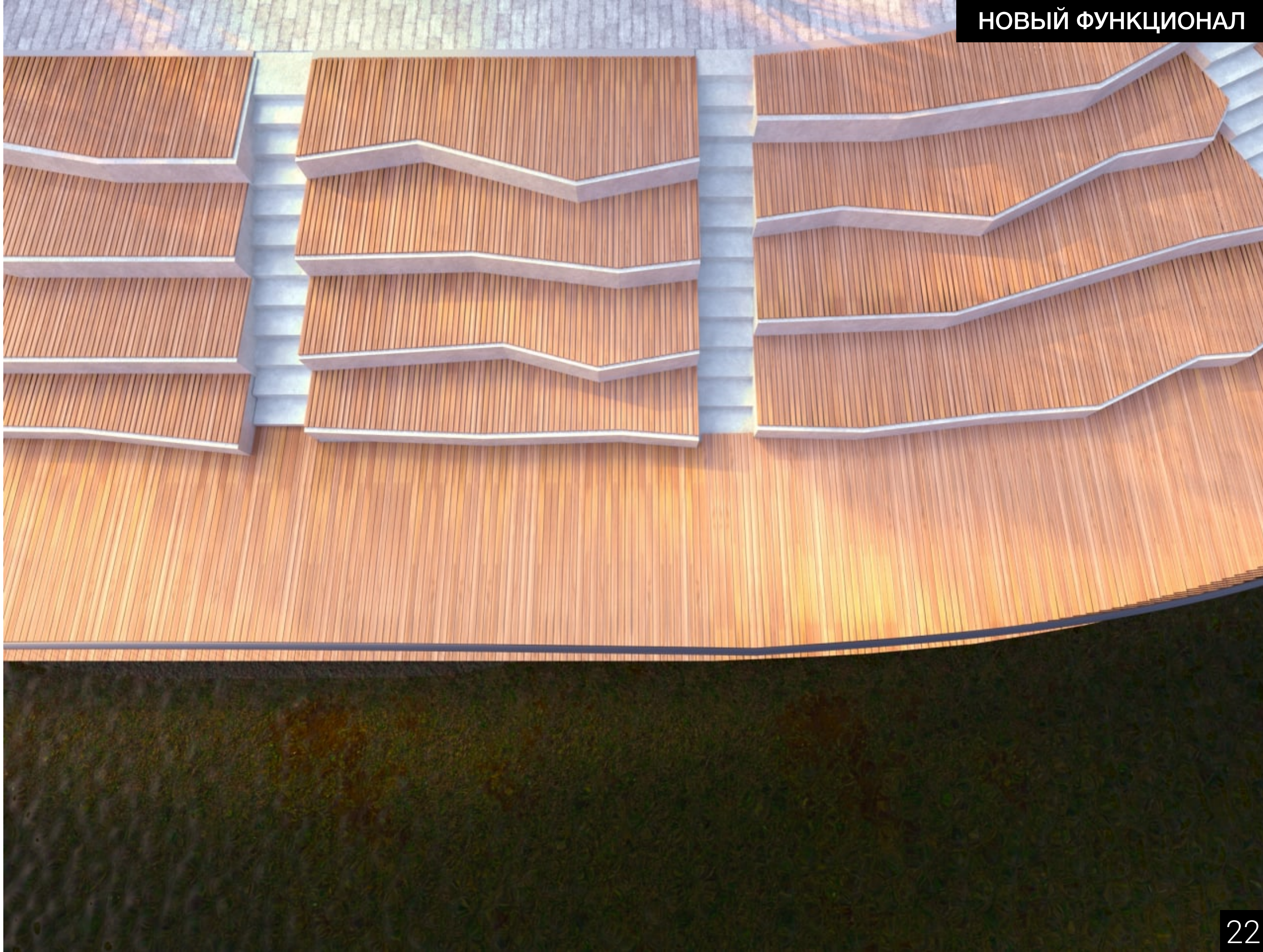
«Амфитеатр»



ВИЗУАЛИЗАЦИЯ



ВИЗУАЛИЗАЦИЯ



ВИЗУАЛИЗАЦИЯ

НОВЫЙ ФУНКЦИОНАЛ



ПЕШЕХОДНЫЙ МОСТ

НОВЫЙ ФУНКЦИОНАЛ



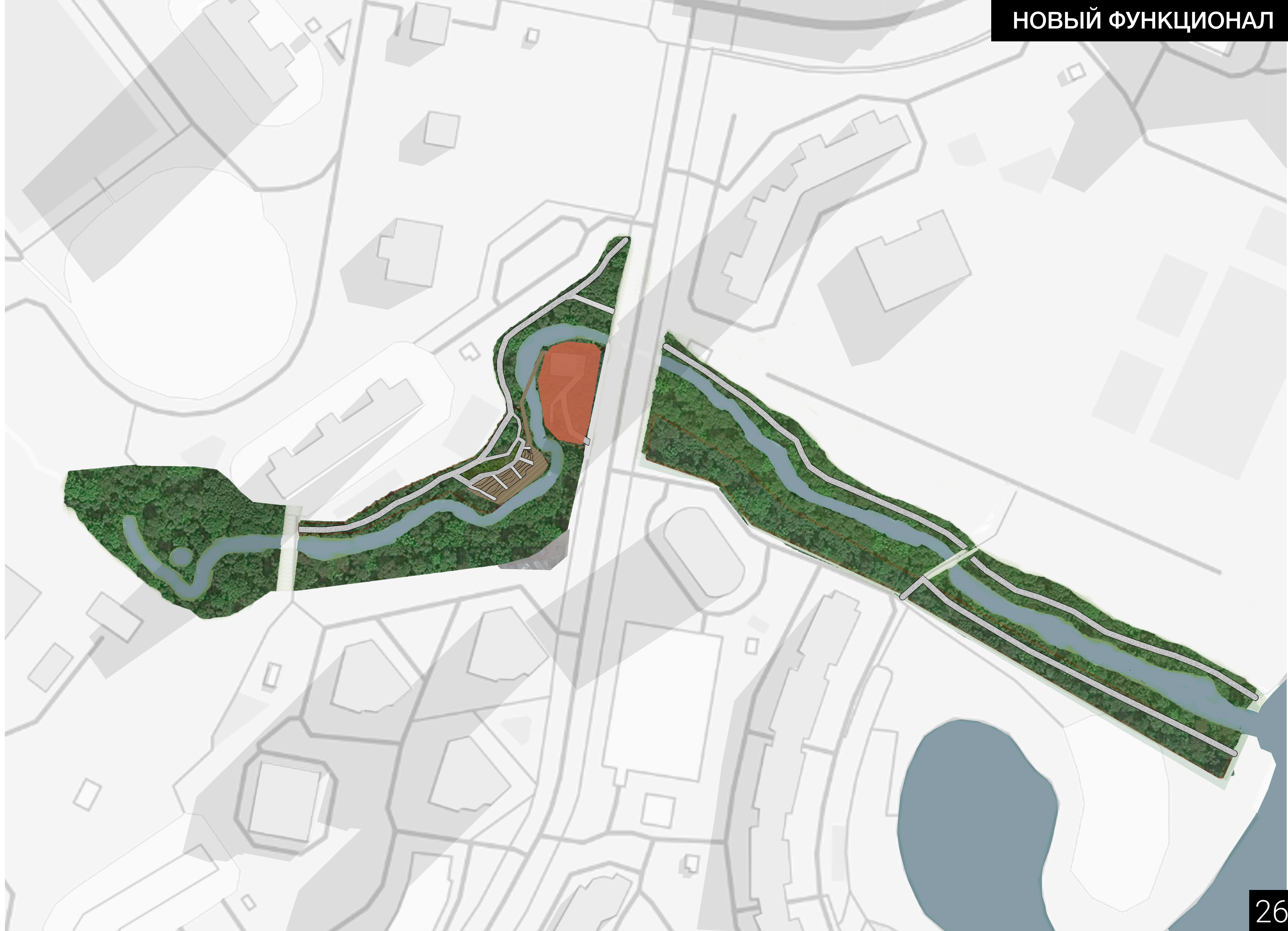
ВИЗУАЛИЗАЦИЯ

НОВЫЙ ФУНКЦИОНАЛ



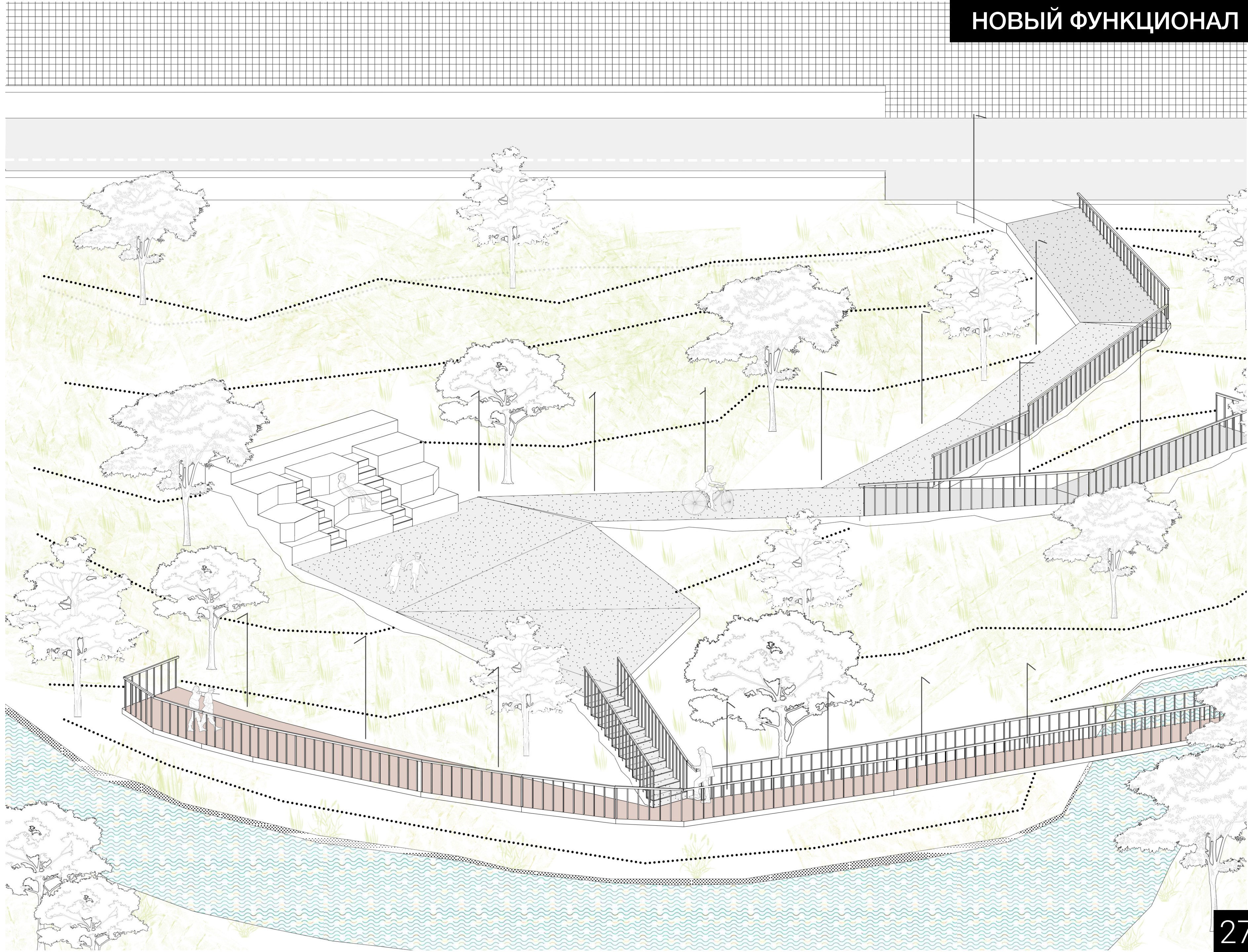
**СМОТРОВАЯ
ПЛОЩАДКА И
ЗОНА ОТДЫХА**

НОВЫЙ ФУНКЦИОНАЛ



ФУНКЦИОНАЛЬНАЯ СХЕМА

НОВЫЙ ФУНКЦИОНАЛ

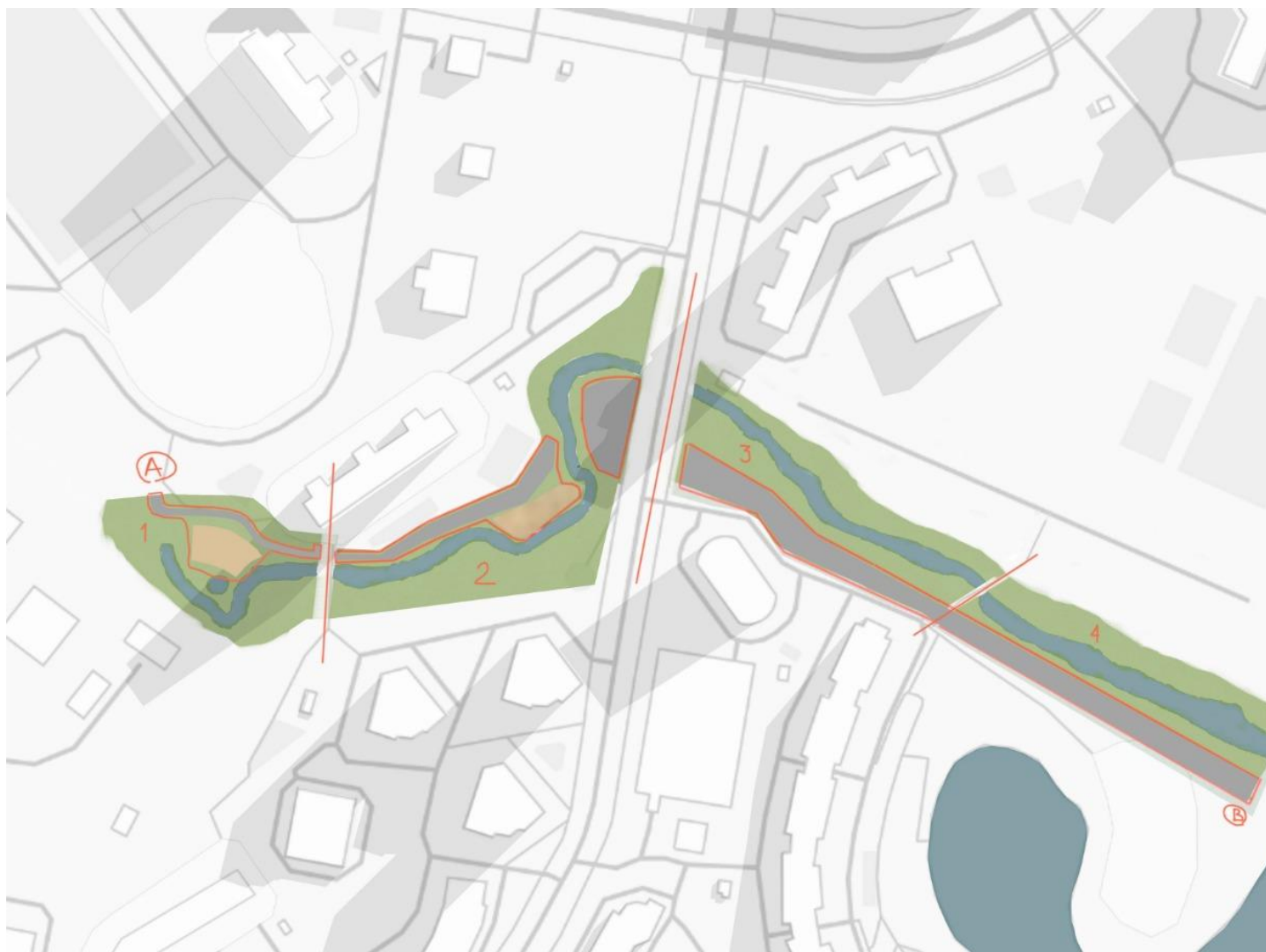


ДОПОЛНИТЕЛЬНЫЕ МАТЕРИАЛЫ

1. УВЕЛИЧЕНИЕ
ДЛИНЫ МАРШРУТА

2. СОЗДАНИЕ
ДЕТСКОЙ ИГРОВОЙ
ЗОНЫ НА ПЕРВОМ
УЧАСТКЕ

3. МИНИМАЛЬНОЕ
ПРЕОБРАЗОВАНИЕ
РЕЛЬЕФА



ПРИМЕР ИГРОВОЙ ЗОНЫ С
ИСПОЛЬЗОВАНИЕМ
РЕЛЬЕФА НА ТЕРРИТОРИИ
ПЕРВОГО УЧАСТКА



Пример благоустройства на берегах Чермянки. Фото(рендер): предоставлено пресс-службой префектуры СВАО

ДОПОЛНИТЕЛЬНЫЕ ПРЕДЛОЖЕНИЯ:

1. СОЗДАНИЕ ПИКНИКОВЫХ ЗОН ДЛЯ ЖИТЕЛЕЙ МИКРОРАЙОНА
2. РАСЧИСТКА ОТ МУСОРА УЧАСТКА №1
3. УДАЛЕНИЕ КУСТАРНИКОВ
4. ОТВЕДЕНИЕ ЗОН ДЛЯ ВЫГУЛА СОБАК
5. ВЗАИМОДЕЙСТВИЕ ДЕТСКИХ ИГРОВЫХ ЗОН С РЕЛЬЕФОМ



ИТОГИ

Жители микрорайона, весь город и туристы из Москвы и области получают не только новую зону рекреации, но и в перспективе новый символ консенсуса интересов населения.

- 1) Увеличение досуговой зоны
- 2) Новая достопримечательность: “тематическая” зона отдыха, новая гордость района.
- 3) «Зеленая концепция» сберегает природную, экологическую ценность территории.
- 4) Жители микрорайона получают транзитные дорожки для прогулок.
- 5) Новые смотровые и фотозоны.
- 6) Новые возможности для детского и семейного досуга.
- 7) Современная инфраструктура(дорожки, мосты, пирсы, и т.д.), рассчитанная на активности в любое время суток и в любой сезон, делает территорию АКТУАЛЬНОЙ для людей.

