

**Главе городского округа
Красногорск
Э.А. Хаймурзиной**

От жителей домов по адресам:

**Красногорский б-р, д. 17,
Красногорский б-р, д. 20,
Красногорский б-р, д. 24,
Красногорский б-р, д. 26.**

« ____ » _____ 2019 № _____
на № _____ от _____

Об организации пешеходного перехода

Уважаемая Эльмира Абдулбариевна!

До настоящего времени многочисленные обращения жителей вверенного Вам округа о необходимости реорганизации дорожного движения на Красногорском бульваре (г. Красногорск, мкрн. Павшинская Пойма) оставались без должного внимания и проработки.

Участок Красногорского бульвара от д. 18 (пересечение Красногорского и Ильинского бульваров) до д. 36 (пересечение Красногорского и Подмосковного бульвара) (далее – Участок дороги) имеет протяженность около 700 метров. Этот участок оборудован четырьмя пешеходными переходами:

1. перед пересечением с Ильинским бульваром (нерегулируемый);
2. напротив д. 19 по Красногорскому бульвару (нерегулируемый, на расстоянии 350 м от Перехода №1);
3. между д. 26 и д. 28 по Красногорскому бульвару (нерегулируемый, на расстоянии 80 м от Перехода №2);
4. перед пересечением с Подмосковным бульваром (регулируемый, на расстоянии 220 м от Перехода №3).

С западной стороны Участка дороги находится жилая застройка и важные объекты социального значения:

- школа № 10;
- поликлиника № 3;
- детский сад № 22.

С восточной стороны Участка дороги находится плотная жилая застройка и следующие важные объекты социального значения:

- детский сад № 49 (филиал №2);
- пешеходный мост, соединяющий микрорайон с метро и ТЦ Вегас.

Жители домов №№ 17 и 24 по Красногорскому бульвару по дороге к перечисленным социальным объектам вынужденно пользуются Переходом №2. По причине удаления его от пешеходных путей дорогу часто пересекают в неполюженном месте во избежание крюка в 250-300 метров. Большинство детей школьного возраста, идущих в школу без сопровождения взрослых тоже переходит дорогу в неполюженном месте.

При этом Переход №2 организовывался до ввода в эксплуатацию детского сада № 49 и многоквартирного жилого дома № 24 по Красногорскому бульвару, а также до организации Перехода № 3. В настоящее время имеющееся взаимное расположение Переходов №№2 и 3 на удалении 80 м друг от друга противоречит ГОСТ Р 52766-2007 «Дороги автомобильные общего пользования. Элементы обустройства. Общие требования» в части п.4.5.2.1 (пешеходные переходы через автомобильные дороги в населенных пунктах располагают через 200-300м).

Просим Вас рассмотреть возможность **переноса** Перехода №2 южнее на 155 метров (между домами №№ 24 и 17). Варианты переноса (Переход 2* или Переход 2**) отражены на схеме в Приложении 1.

Принятие этого предложения приведет к следующим положительным последствиям без ухудшения условий для жителей микрорайона:

1. позволит организовать безопасный переход для детей из дома № 24 по дороге к школе;
2. позволит сократить маршрут родителей с детьми из дома № 24 и ряда подъездов дома № 26 по дороге к детскому саду № 22 на 250-300 метров;
3. позволит сократить маршрут родителей с детьми из домов №№ 17 и 19 по дороге к детскому саду № 49;
4. позволит сократить маршрут следования жителей дома № 24 в поликлинику на 250-300 м;
5. увеличит скорость передвижения транспортных средств на Участке дороги за счет отсутствия необходимости водителям снижать скорость в месте, где отсутствуют перекрестки;
6. приведет к необходимости водителям транспортных средств снижать скорость перед пешеходным переходом около имеющихся выездов с придомовой территории (в настоящее время по причине высоких скоростей на данном участке регулярно случаются аварии);
7. сократит количество пробок по причине более равномерного распределения пешеходных переходов на указанном Участке дороги.

Еще раз хочется отметить, что, при реализации предлагаемой схемы, интересы жителей всего микрорайона и, в частности, близлежащих домов не будут ущемлены!

Дополнительно предлагаем рассмотреть возможность установки на новом переходе светофора с вызывными кнопками (табло вызывное пешеходное) и дооборудовать вызывными кнопками имеющиеся светофоры на Красногорском бульваре.

Результаты рассмотрения просим направить на электронную почту pp@krab24.su

Приложение: Схема переноса пешеходного перехода на 1 л. в 1 экз.;

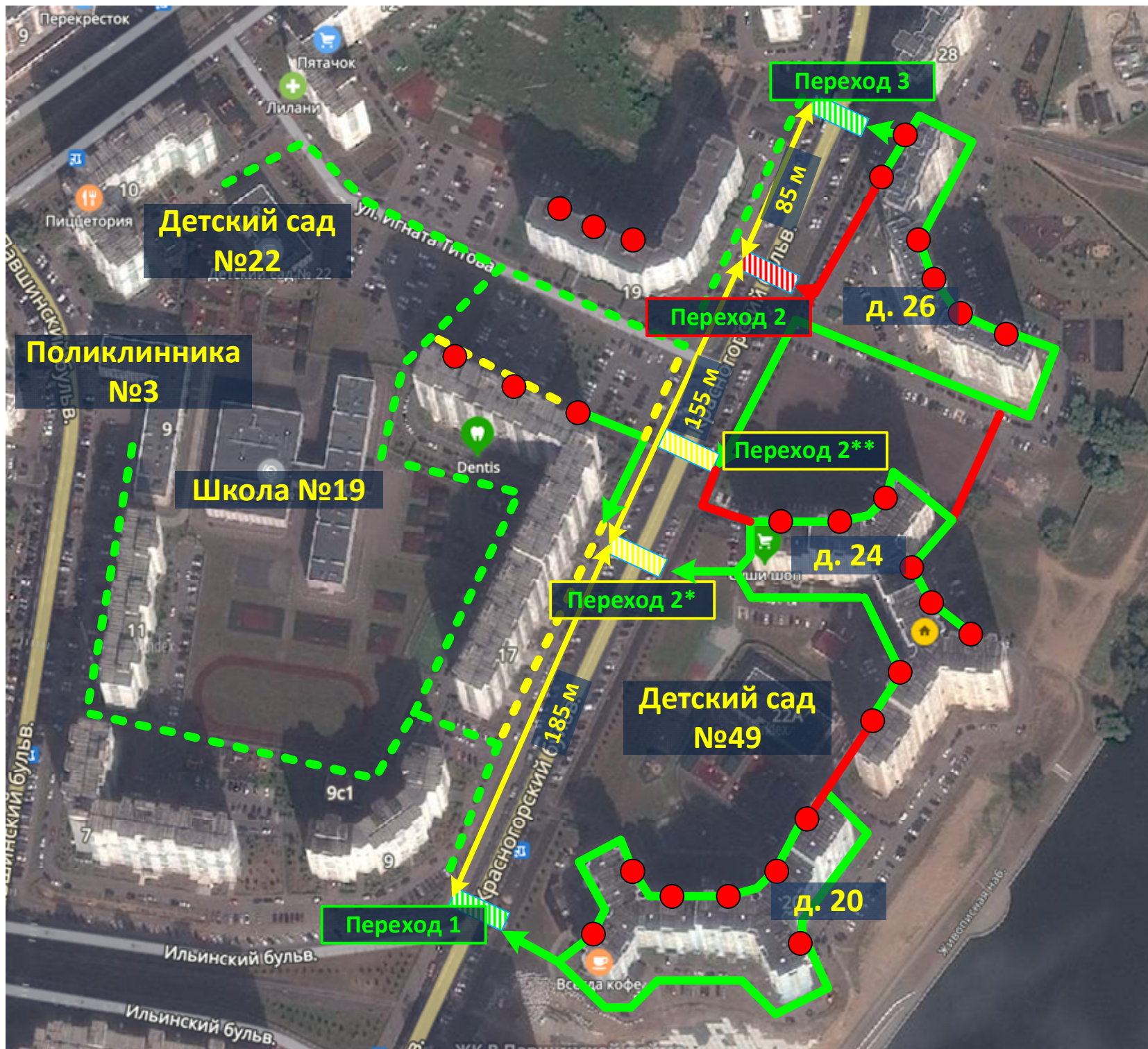
С Уважением,

Председатель МКД Красногорский б-р, д. 17 _____ И.В. Щербакова

Председатель МКД Красногорский б-р, д. 20 _____ Д.В. Харитонов

Председатель МКД Красногорский б-р, д. 24 _____ И.В. Марач

Председатель МКД Красногорский б-р, д. 26 _____ Д.В. Швед



Условные обозначения

- Подъезды
 - Переход, не предлагаемый к переносу
 - Переход, предлагаемый к удалению
 - Переход, предлагаемый к организации ()
- Маршруты:**
- Имеющиеся, оптимизируемые
 - Новые, оптимизированные
 - Имеющиеся, не оптимизируемые